

## Программа «Спрут-Монитор»

Программа предназначена для дистанционного считывания значений температур с многоканальных блоков измерения температур (МБИТ) «Спрут-16», «Спрут-24», «Спрут-32». Двухсторонний обмен данными осуществляется при помощи протокола ModBus RTU с использованием интерфейсов RS232 или RS485.

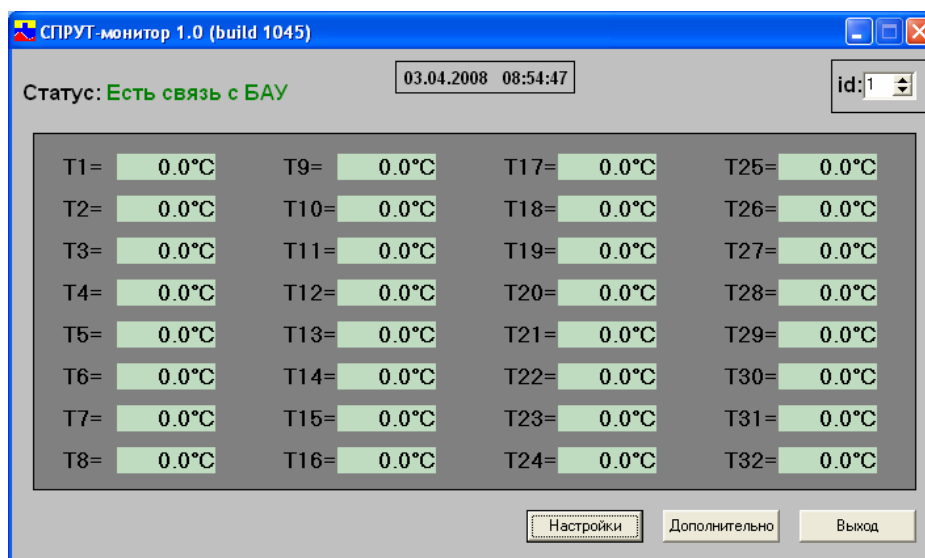


Рис. 1. Окно программы

В окне программы отображаются значения 32 температур. Если МБИТ «Спрут» имеет менее 32 каналов измерения температуры (например «Спрут-16», «Спрут-24»), то следует учитывать первые 16 или 24 значения, так как в остальных будут записаны константные значения. Если в информационной сети находится несколько МБИТ «Спрут», то можно переключаться между ними, изменяя значение в поле ввода «id».

Если нет связи с блоком, о чем говорит красная надпись в верхней левой части экрана, значит возможны следующие причины:

- МБИТ не включен, не подсоединен кабель связи, в нем есть обрыв, кабель подсоединен не к тому COM-порту, в блоке нет интерфейса связи или разъема под него;
- в блоке «Спрут» выбран не тот интерфейс передачи данных, тогда необходимо снять верхнюю крышку блока и установить джампер в нужное положение;
- в настройках блока и программы стоят разные параметры связи (адрес, скорость, паритет, стоп биты);
- в программе МБИТ не предусмотрен обмен данными через интерфейс связи, либо программа рассчитана на работу с другим оборудованием;
- в программе выбрано слишком малое время опроса блока (интервал между пакетами);