

Программа «КРОН Монитор»

Программа предназначена для дистанционного получения информации и управления стандартным теплогенератором серии КРОН. Программа предназначена для работы с БАУ "Вега-Модуль" и "Вега-Классик". Двухсторонний обмен данными осуществляется по протоколу ModBus RTU с использованием интерфейсов RS232 или RS485.

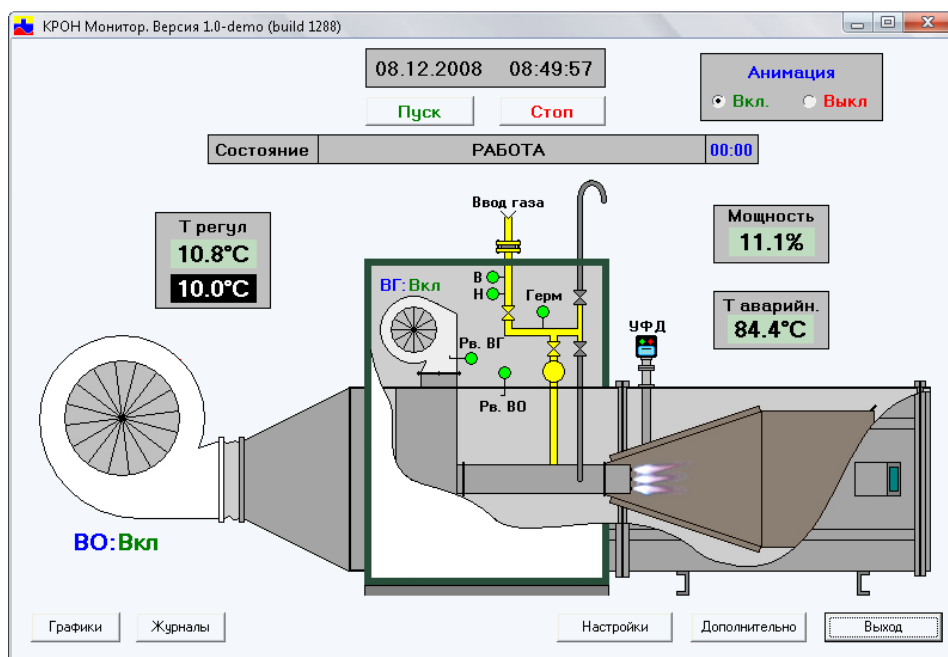


Рис. 1. Окно программы

В окне программы отображается: состояние теплогенератора (ТГ) с таймером, мнемосхема агрегата, показания датчиков температуры, состояние датчиков и исполнительных механизмов. Также в главном окне расположены кнопки запуска и останова ТГ, поле ввода заданной температуры (на черном фоне).

Показания датчиков температуры отображается на светло-зеленом фоне. Если датчик отключен или неисправен, то вместо значения показываются прочерки.

В верхнем правом углу находится переключатель «Анимация». Если анимация включена, то анимируется наличие пламени, работа вентиляторов. При запуске программы анимация включена.

Чтобы изменить заданное значение необходимо привести курсор мыши на черный фон заданной величины и нажать левую кнопку. В появившемся окне вводится новое значение задания, для подтверждения нажмите клавишу «Enter» или кнопку «ОК». Дробные значения вводятся через «.» или «,». Изменение заданных величин разрешено, если есть связь с БАУ.

Изменения заданных величин, запуск и останов агрегата, аварийные ситуации заносятся в журнал, который содержит последние 200 записей. Для просмотра журнала на главном окне нажмите кнопку «Журналы» и «События/аварии».

Если нет связи с блоком, о чем говорит красная надпись в верхней левой части экрана, значит возможны следующие причины:

- блок автоматики не включен, не подсоединен кабель связи, в нем есть обрыв, кабель подсоединен не к тому СОМ-порту, в блоке нет интерфейса связи или разъема под него;

- в БАУ «Вега» выбран не тот интерфейс передачи данных, тогда необходимо снять верхнюю крышку блока и установить джампер в нужное положение;

- в настройках блока и программы стоят разные параметры связи (адрес, скорость, паритет, стоп биты);

- в программе БАУ не предусмотрен обмен данными через интерфейс связи, либо программа рассчитана на работу с другим оборудованием;

- в программе выбрано слишком малое время опроса блока (интервал между пакетами);

Программа является бесплатной demo-версией в которой отсутствуют функции построения температурных графиков, хранения параметров агрегата в архиве, экспорта данных в Excel.