

Программа «АТОН-Н (АЭРТОН-Н) Монитор»

Программа предназначена для дистанционного получения информации и управления стандартным теплогенератором серии АТОН-Н (АЭРТОН-Н). Программа предназначена для работы с БАУ "Вега-Модуль" и "Вега-Классик". Двухсторонний обмен данными осуществляется по протоколу ModBus RTU с использованием интерфейсов RS232 или RS485.

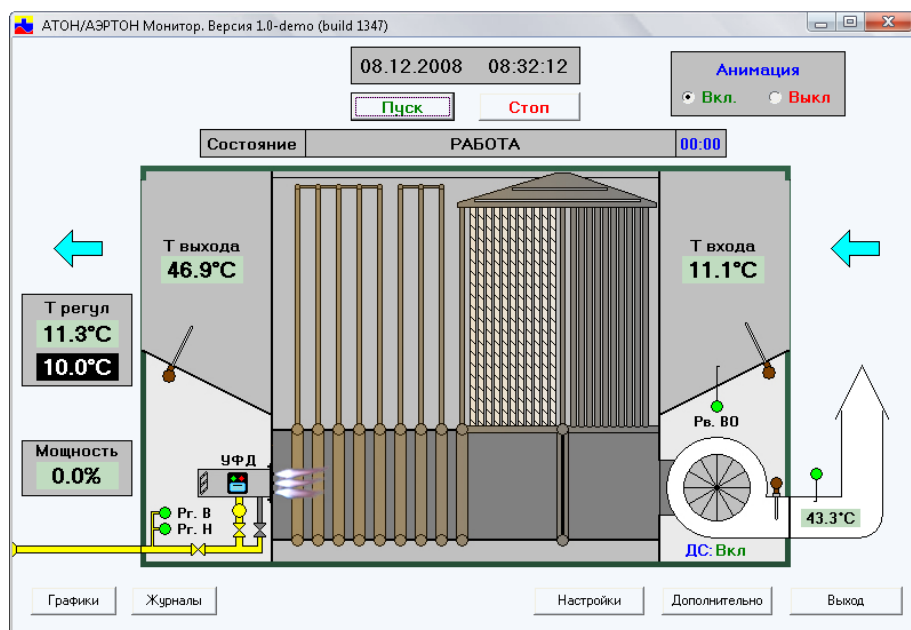


Рис. 1. Окно программы

В окне программы отображается: состояние теплогенератора (ТГ) с таймером, мнемосхема агрегата, показания датчиков температуры, состояние датчиков и исполнительных механизмов. Также в главном окне расположены кнопки запуска и останова ТГ, поле ввода заданной температуры (на черном фоне).

В нормальном состоянии показания датчиков температуры отображаются на светло-зеленом фоне. Если во время работы показание датчика температуры превысило предаварийную границу, то значение отображается на красном фоне. Если разница температур «dT» превысила установленное значение, то показания датчиков «Твхода» и «Твыхода» отображаются на желтом фоне. Если датчик отключен или неисправен, то вместо значения показываются прочерки.

В верхнем правом углу находится переключатель «Анимация». Если анимация включена, то анимируется наличие пламени, работа дымососа и вентилятора основного (движущиеся голубые стрелки). При запуске программы анимация включена.

Чтобы изменить заданное значение необходимо привести курсор мыши на черный фон заданной величины и нажать левую кнопку. В появившемся окне вводится новое значение задания, для подтверждения нажмите клавишу «Enter» или кнопку «ОК». Дробные значения вводятся через «.» или «,». Изменение заданных величин разрешено, если есть связь с БАУ.

Изменения заданных величин, запуск и останов агрегата, аварийные ситуации заносятся в журнал, который содержит последние 200 записей. Для просмотра журнала на главном окне нажмите кнопку «Журналы» и «События/аварии».

Если нет связи с блоком, о чем говорит красная надпись в верхней левой части экрана, значит возможны следующие причины:

- блок автоматики не включен, не подсоединен кабель связи, в нем есть обрыв, кабель подсоединен не к тому COM-порту, в блоке нет интерфейса связи или разъема под него;

- в БАУ «Вега» выбран не тот интерфейс передачи данных, тогда необходимо снять верхнюю крышку блока и установить джампер в нужное положение;

- в настройках блока и программы стоят разные параметры связи (адрес, скорость, паритет, стоп биты);

- в программе БАУ не предусмотрен обмен данными через интерфейс связи, либо программа рассчитана на работу с другим оборудованием;

- в программе выбрано слишком малое время опроса блока (интервал между пакетами);

Программа является бесплатной демо-версией в которой отсутствуют функции построения температурных графиков, хранения параметров агрегата в архиве, экспорта данных в Excel.