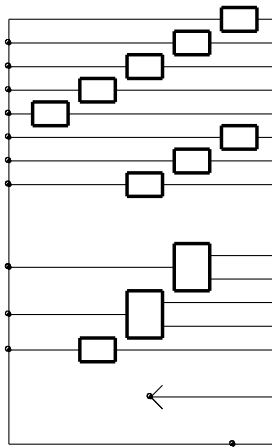


# Приложение №1. Схема подключения газовых горелок с ледальным задатчиком без обратной связи (версия cl\_bw\_lz\_07\_00).

## БАУ "ВЕГА-Классик"

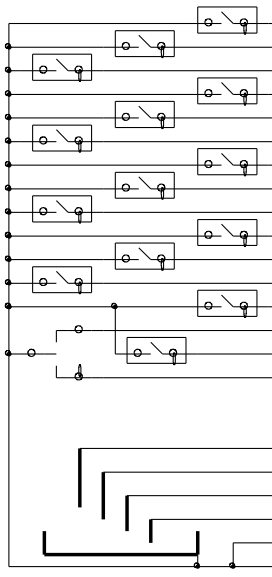
X8

№	Цепь
1	Звонок аварии
2	Клапан отсекаель
3	Клапан запальника
4	Клапан горелки
5	Клапан безопасности
6	Трансформатор зажигания.
7	Вентилятор горелки
8	Дымсос
9	
10	
11	ДЗ открыть
12	ДЗ закрыть
13	МЭО открыть
14	МЭО закрыть
15	Питательный насос
16	
17	Ионодатчик
18	Выход 220В (фаза)
19	Выход 220В (1-я группа)
20	Выход 220В (2-я группа)
21	Выход 220В (3-я группа)
22	Выход 220В (4-я группа)
23	Ввод 220В (фаза)
24	Ввод 220В (Нейтраль)



X9

№	Цепь
1	Насос не работает
2	ВГ не работает
3	ДС не работает
4	ОКП не норма
5	Герметичность
6	Взрыв газа
7	Р воды на ПН низкое
8	Р воды на ПН высокое
9	Р воздуха на ВГ низк.
10	Р газа низкое
11	Р газа высокое
12	Р пара аварийное
13	Р пара откл. гор.
14	Р пара меньше
15	Разрежение
16	Р пара больше
17	
18	
19	ВАУ
20	ВРУ
21	НРУ
22	НАУ
23	Общий датчиков
24	Общий датчиков



X13

№	Цепь
1	220 В (фаза)
2	220В (Нейтраль)
3	Питание фотодатчика
4	Общий фотодатчика
5	Выход фотодатчика

Цепь	№
220 В (фаза)	1
220В (Нейтраль)	2
+24В	3
Общий	4
Выход	5

УФД

X10

Цепь	№
Датчик температуры 1	1
Датчик температуры 1	2
Датчик температуры 1	3
Датчик температуры 2	4
Датчик температуры 2	5
Датчик температуры 2	6
Датчик температуры 3	7
Датчик температуры 3	8
Датчик температуры 3	9
Датчик температуры 4	10
Датчик температуры 4	11
Датчик температуры 4	12
Датчик температуры 5	13
Датчик температуры 5	14
Датчик температуры 5	15
	16
	17
	18
	19

ТСМ, ТСП или Pt100

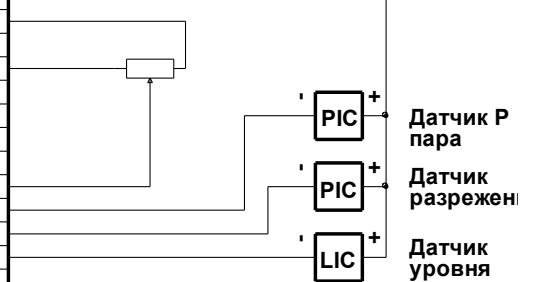


Выбор типа аналогового входа осуществляется DIP- переключателями SW1-SW8 на плате внутри блока  
Положение ON - вход 0-20mA  
Положение OFF - вход 0-10В

X11

Цепь	№
+24В	1
~24В	2
Общий аналоговый	3
Общий аналоговый	4
+10В	5
+10В	6
	7
	8
	9
	10
Обр. связь ДЗ (0..10В)	11
Р пара (0..20mA)	12
Разрежение (0..20mA)	13
Уровень (0..20mA)	14
	15
Управление ПН(0..10В)	16
Управление ДС(0..10В)	17
Общий аналоговый	18
Общий аналоговый	19

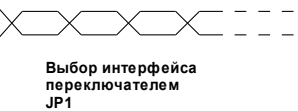
Робр.связи = от 1 до 10 кОм



X12 (Порт 1)

Цепь	№
LA	1
RxD	2
TxD	3
	4
GND	5
	6
	7
	8
LB	9

RS232 / RS485



Выбор интерфейса переключателем JP1