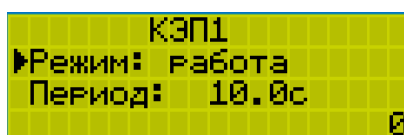


## Особенности программы БАУ «ВЕГА» для ДСП-50. (для ХПП г. Тетиев)

### Управление КЭП.

Блок управляет двумя КЭП независимо от работы горелки и независимо друг от друга. КЭП включается периодически через время Т КЭП1. При открытии(включении) КЭП отключается при срабатывании концевика или при истечении максимального время открытия. Тип концевика задаётся в меню Установки/ Инверсия входов/ КЭП1 откр:н.р.(нормально разомкнут или нормально замкнут). Максимальное время задаётся в меню Установки/ Демпфирования/ КЭП1 откр: 4.0с.

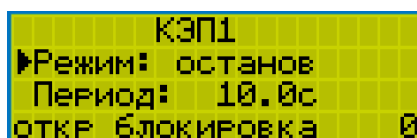
Перед запуском блока или вовремя работы установите период открытия КЭП №1 или КЭП №2. Для этого в основном меню кнопками „Выход”/”Вход” нужно выбрать окно



```
КЭП1
▶Режим: работа
Период: 10.0с
0
```

Кнопкой „Меньше” переместите курсор на строку Период и нажмите „Вход”. Нажмите «Вход» - значение будет мигающим. Кнопками «Вверх» или «Вниз» измените значение, а затем подтвердите изменение, нажав «Вход». При этом мигание прекратится. Кнопкой «Вверх» переведите курсор на верхнюю строку. Аналогично устанавливается период КЭП2. Значение периода открытия сохраняется в энергонезависимой памяти, поэтому его не требуется вводить повторно при включении питания.

КЭП можно запустить/остановить в этом же окне. Для запуска установите курсор на строку Режим и нажмите «Вход»- надпись изменится на „работа”. Повторное нажатие «Вход» остановит КЭП.

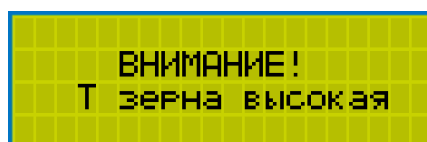


```
КЭП1
▶Режим: останов
Период: 10.0с
ОТКР блокировка 0
```

В нижней строке показано срабатывание концевика КЭП, блокировку и таймера работы КЭП в секундах.

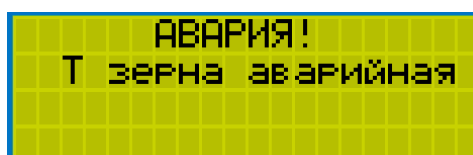
### Контроль температуры зерна в шахтах.

В работе контролируется температура зерна (термодатчики Т4-Т7). При превышении на данных термодатчиках **предаварийной температуры** зерна работает прерывистая звуковая сигнализация, горелка снижает мощность до **Ограничение** и появляется сообщение



```
ВНИМАНИЕ!
Т зерна высокая
```

Если в течении времени **Ограничение** температура не снижается ниже **предаварийной температуры** зерна, то горелка выключается **по аварии**:

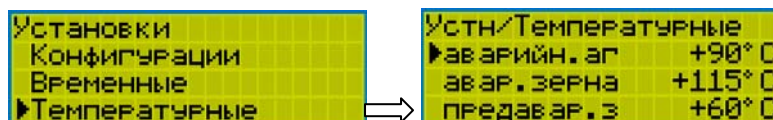


```
АВАРИЯ!
Т зерна аварийная
```

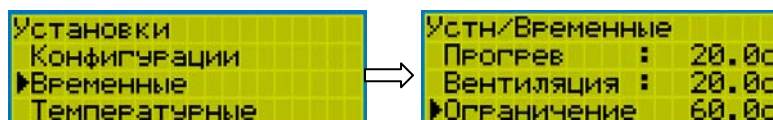
Горелка сразу выключается при превышении на датчиках **аварийной температуры зерна**.

Горелка сразу выключается также при превышении на термодатчике регулятор (Т1) **аварийной температуры агента сушки**.

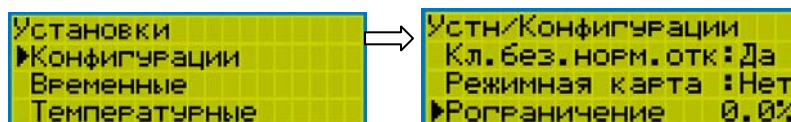
Температуры изменяются в меню Установки/Температурные:



Время **Ограничение** изменяется в меню Установки/Временные:

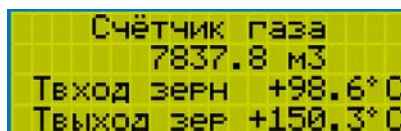


Мощность **Рограничение** изменяется в меню Установки/Конфигурации:

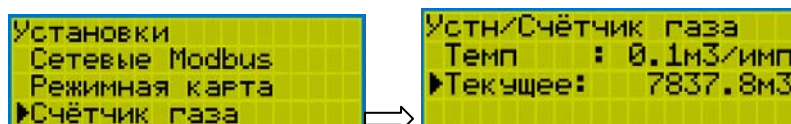


### Счётчик газа.

К блоку «Вега» можно подключить импульсный счётчик газа. Текущее показание выводится основное меню:



Установка цены одного импульса и корректировка текущего показания счётчика выполняются в меню Установки/Счётчик газа:



Параметры выделенные жирным шрифтом устанавливаются в меню Установки.